

Le présent plan est établi sur la base du dossier de réalisation et pourra subir des adaptations dimensionnelles, techniques et d'organisation afin de répondre aux contraintes induites par les études détaillées d'exécution. Les poutres, poteaux, soffites et faux plafonds n'apparaissent pas systématiquement sur le présent plan. Les éléments de mobilier, meubles et plans de travail ne sont placés qu'à titre indicatif.

SAS GREEN VILLAGE

141, avenue de la mine 85440 TALMONT SAINT HILAIRE



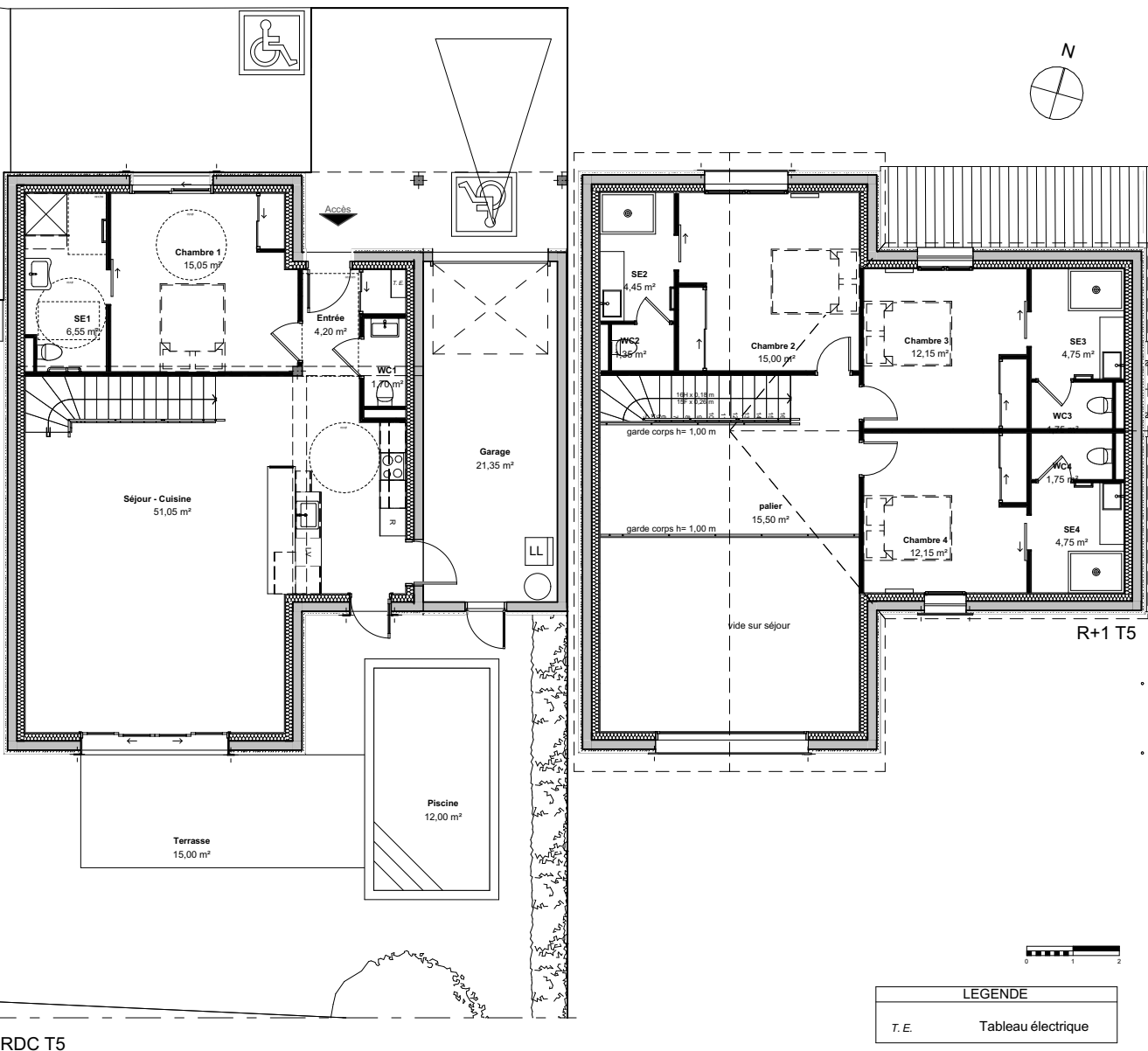
REPÉRAGE



Niveau	N°Logt	Type
MASSE	LOT 6	T5

PLAN DE VENTE

A 05/09/2022 : servitude lot 1	G 09/08/2023 : modifs piscines lots 3 à 8 - façades lots 5 6 17 - largeur entrée lots 2 et 11 à 29 - modifs lot 17
B 06/12/2022 : coursives T4A type couvertures	H 13/09/2023 : T4B - façade lot 5 - suppression PV/poêles - Modification ILOT G et H
C 12/04/2023 : suppression faux greniers	I 26/09/2023 : façades en limite d'ilot D E G H - limite lot 14/15 - limite lot 2/3 - MAJ piscines
D 11/05/2023 : modif. piscines - garages - R+1 lot 13	
E 30/05/2023 : surfaces espaces libres	
F 27/06/2023 : modif. mur soutènement ilot A, finitions façades, espaces libres	



RDC T5

R+1 T5

LEGENDE	
T. E.	Tableau électrique

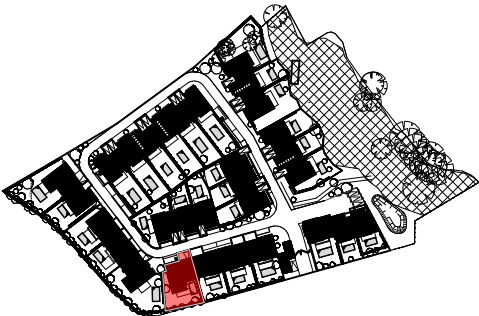
Le présent plan est établi sur la base du dossier de réalisation et pourra subir des adaptations dimensionnelles, techniques et d'organisation afin de répondre aux contraintes induites par les études détaillées d'exécution. Les poutres, poteaux, soffites et faux plafonds n'apparaissent pas systématiquement sur le présent plan. Les éléments de mobilier, meubles et plans de travail ne sont placés qu'à titre indicatif.

SAS GREEN VILLAGE

141, avenue de la mine 85440 TALMONT SAINT HILAIRE



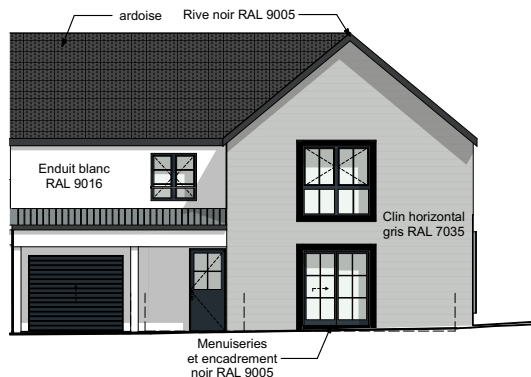
REPÉRAGE



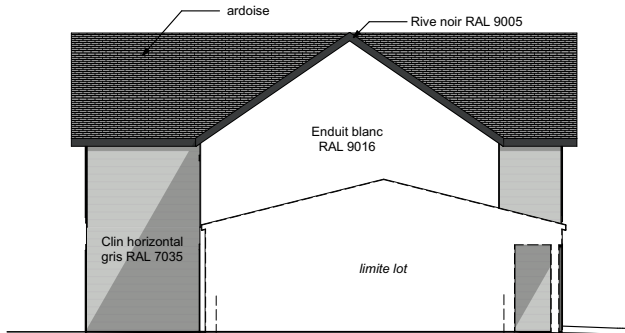
Niveau	N°Logt	Type
RDC/R+1	LOT 6	T5
SURFACES HABITABLES		
Pièce	Surfaces en m²	
Chambre 1	15,05	
Chambre 2	15,00	
Chambre 3	12,15	
Chambre 4	12,15	
Entrée	4,20	
palier	15,50	
SE1	6,55	
SE2	4,45	
SE3	4,75	
SE4	4,75	
Séjour - Cuisine	51,05	
WC1	1,70	
WC2	1,35	
WC3	1,75	
WC4	1,75	
TOTAL	152,15 m²	
SURFACES ANNEXES		
Garage	21,35	
Terrasse	15,05	
Piscine	12,00	
espace libre	80,35	
surf talus et haies	54,30	

PLAN DE VENTE

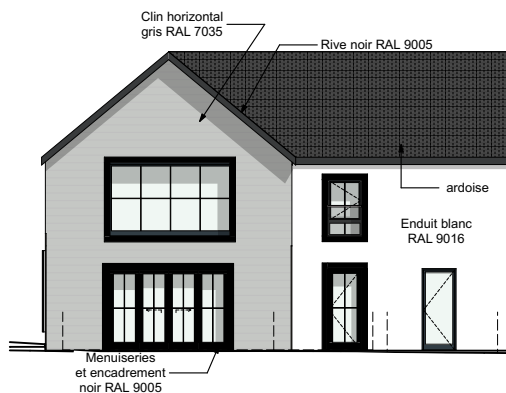
A 05/09/2022 : servitude lot 1	F 27/06/2023 : modif. mur soutènement lot A, finitions façades, espaces libres
B 06/12/2022 : coursives T4A - type couvertures	G 09/08/2023 : modifs piscines lots 3 à 8 - façades lots 5, 6, 17 - largeur entrée lots 2 et 11 à 29 - modifs lot 17
C 12/04/2023 : suppression faux greniers	H 13/09/2023 : T4B - façade lot 5 - suppression P.V./piscines - Modification IL LOT G et H
D 11/05/2023 : modif piscines-garages-lot 13	I 26/09/2023 : façades en limite d'ilot D E G H - limite lot 14/15 - limite lot 2/3 - MAJ piscines
E 30/05/2023 : surfaces espaces libres	



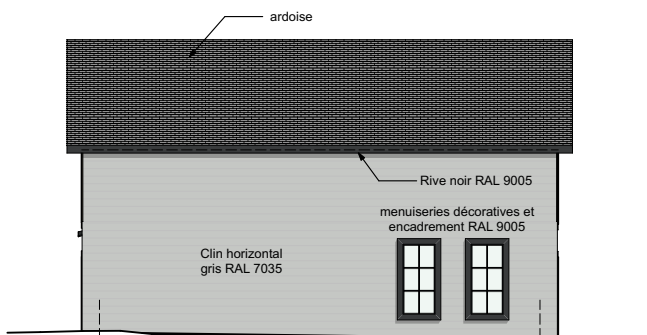
Façade Nord Ouest



Façade Nord Est



Façade Sud Est



Façade Sud Ouest

Le présent plan est établi sur la base du dossier de réalisation et pourra subir des adaptations dimensionnelles, techniques et d'organisation afin de répondre aux contraintes induites par les études détaillées d'exécution. Les poutres, poteaux, soffites et faux plafonds n'apparaissent pas systématiquement sur le présent plan. Les éléments de mobilier, meubles et plans de travail ne sont placés qu'à titre indicatif.

SAS GREEN VILLAGE

141, avenue de la mine 85440 TALMONT SAINT HILAIRE



REPÉRAGE



Niveau	N°Logt	Type
FAÇADES	LOT 6	T5

PLAN DE VENTE

A 05/09/2022 : servitude lot 1	G 09/08/2023 : modifs piscines lots 3 à 8 - façades lots 5 6 17 - largeur entrée lots 2 et 11 à 29 - modifs lot 17
B 06/12/2022 : coursives T4A type couvertures	H 13/09/2023 : T4B - façade lot 5 - suppression PV/poêles - Modification ILOT G et H
C 12/04/2023 : suppression faux greniers	I 26/09/2023 : façades en limite d'ilot D E G H - limite lot 14/15 - limite lot 2/3 - MAJ piscines
D 11/05/2023 : modif. piscines - garages - R+1 lot 13	
E 30/05/2023 : surfaces espaces libres	
F 27/06/2023 : modif. mur soutènement ilot A, finitions façades, espaces libres	