

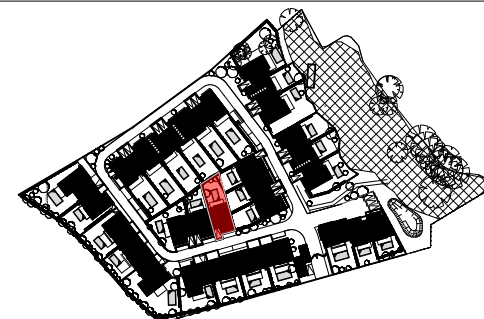
Le présent plan est établi sur la base du dossier de réalisation et pourra subir des adaptations dimensionnelles, techniques et d'organisation afin de répondre aux contraintes induites par les études détaillées d'exécution. Les poutres, poteaux, soffites et faux plafonds n'apparaissent pas systématiquement sur le présent plan. Les éléments de mobilier, meubles et plans de travail ne sont placés qu'à titre indicatif.

SAS GREEN VILLAGE

141, avenue de la mine 85440 TALMONT SAINT HILAIRE



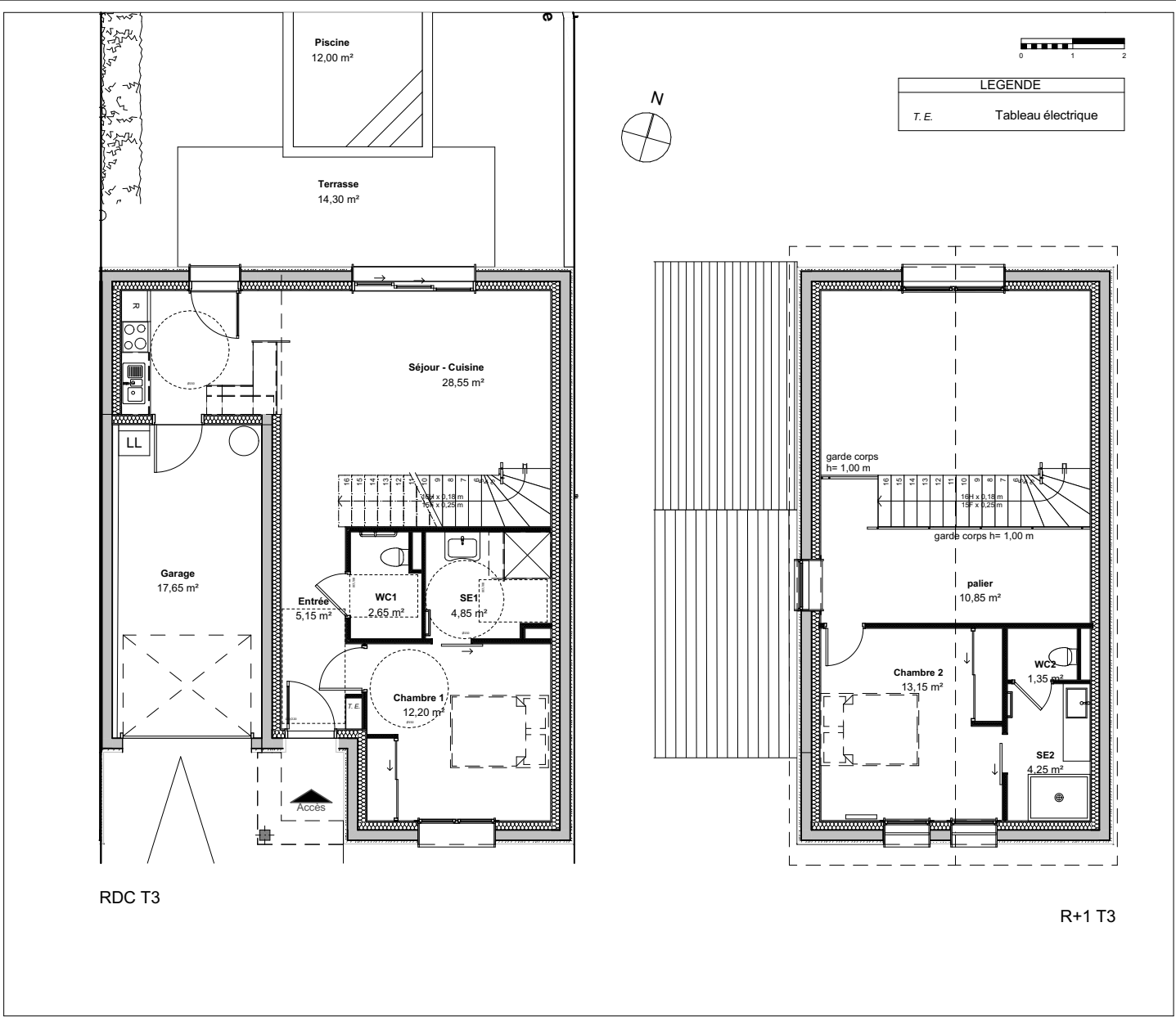
REPÉRAGE



Niveau	N°Logt	Type
MASSE	LOT 26	T3

PLAN DE VENTE

A 05/09/2022 : servitude lot 1	G 09/08/2023 : modifs piscines lots 3 à 8 - façades lots 5 6 17 - largeur entrée lots 2 et 11 à 29 - modifs lot 17
B 06/12/2022 : coursives T4A type couvertures	H 13/09/2023 : T4B - façade lot 5 - suppression PV/poêles - Modification ILOT G et H
C 12/04/2023 : suppression faux greniers	I 26/09/2023 : façades en limite d'ilot D E G H - limite lot 14/15 - limite lot 2/3 - MAJ piscines
D 11/05/2023 : modif. piscines - garages - R+1 lot 13	
E 30/05/2023 : surfaces espaces libres	
F 27/06/2023 : modif. mur soutènement ilot A, finitions façades, espaces libres	



Le présent plan est établi sur la base du dossier de réalisation et pourra subir des adaptations dimensionnelles, techniques et d'organisation afin de répondre aux contraintes induites par les études détaillées d'exécution. Les poutres, poteaux, soffites et faux plafonds n'apparaissent pas systématiquement sur le présent plan. Les éléments de mobilier, meubles et plans de travail ne sont placés qu'à titre indicatif.

SAS GREEN VILLAGE

141, avenue de la mine 85440 TALMONT SAINT HILAIRE

REPÉRAGE

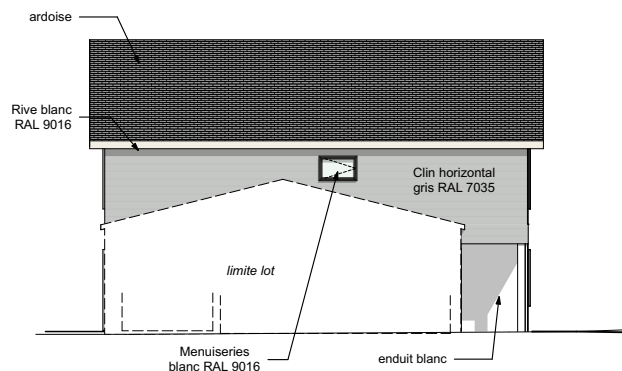
Niveau	N°Logt	Type
RDC / R+1	LOT 26	T3

SURFACES HABITABLES	
Pièce	Surfaces en m²
Chambre 1	12,20
Chambre 2	13,15
Entrée	5,20
palier	10,85
SE1	4,85
SE2	4,25
Séjour - Cuisine	28,55
WC1	2,65
WC2	1,35
TOTAL	83,05 m²

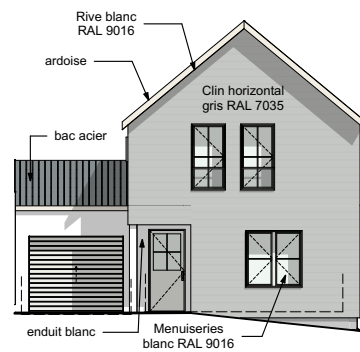
SURFACES ANNEXES	
Pièce	Surfaces en m²
Garage	17,65
Piscine	12,00
Terrasse	14,30
espace libre	66,85
surf haies	14,95

PLAN DE VENTE

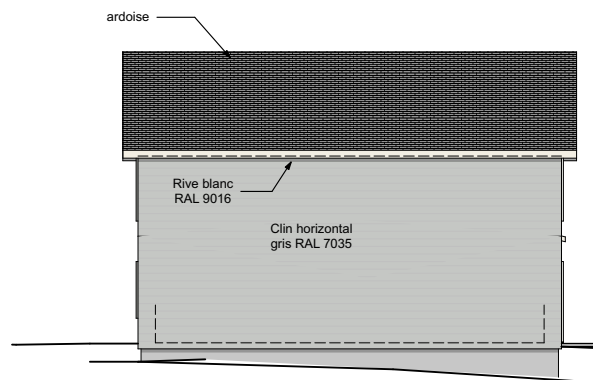
A 05/09/2022 : servitude lot 1	F 27/06/2023 : modif. mur soutènement lot A, finitions façades, espaces libres
B 06/12/2022 : coursives T4A - type couvertures	G 09/08/2023 : modifs piscines lots 3 à 8 - façades lots 5, 6, 17 - largeur entrée lots 2 et 11 à 29 - modifs lot 17
C 12/04/2023 : suppression faux greniers	H 13/09/2023 : T4B - façade lot 5 - suppression P.V/poêles - Modification IL OT G et H
D 11/05/2023 : modif piscines-garages-lot 13	I 26/09/2023 : façades en limite d'ilot D E G H - limite lot 14/15 - limite lot 2/3 - MAJ piscines
E 30/05/2023 : surfaces espaces libres	



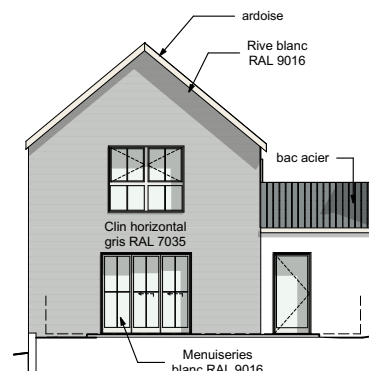
Façade Sud Ouest



Façade Sud Est



Façade Nord Est



Façade Nord Ouest

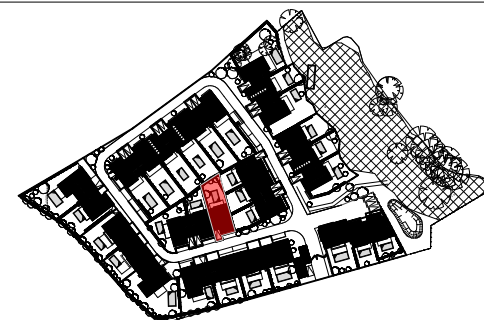
Le présent plan est établi sur la base du dossier de réalisation et pourra subir des adaptations dimensionnelles, techniques et d'organisation afin de répondre aux contraintes induites par les études détaillées d'exécution. Les poutres, poteaux, soffites et faux plafonds n'apparaissent pas systématiquement sur le présent plan. Les éléments de mobilier, meubles et plans de travail ne sont placés qu'à titre indicatif.

SAS GREEN VILLAGE

141, avenue de la mine 85440 TALMONT SAINT HILAIRE



REPÉRAGE



Niveau	N°Logt	Type
FAÇADES	LOT 26	T3

PLAN DE VENTE

A 05/09/2022 : servitude lot 1	G 09/08/2023 : modifs piscines lots 3 à 8 - façades lots 5 6 17 - largeur entrée lots 2 et 11 à 29 - modifs lot 17
B 06/12/2022 : coursives T4A type couvertures	H 13/09/2023 : T4B - façade lot 5 - suppression PV/poêles - Modification ILOT G et H
C 12/04/2023 : suppression faux greniers	I 26/09/2023 : façades en limite d'ilot D E G H - limite lot 14/15 - limite lot 2/3 - MAJ piscines
D 11/05/2023 : modif. piscines - garages - R+1 lot 13	
E 30/05/2023 : surfaces espaces libres	
F 27/06/2023 : modif. mur soutènement ilot A, finitions façades, espaces libres	